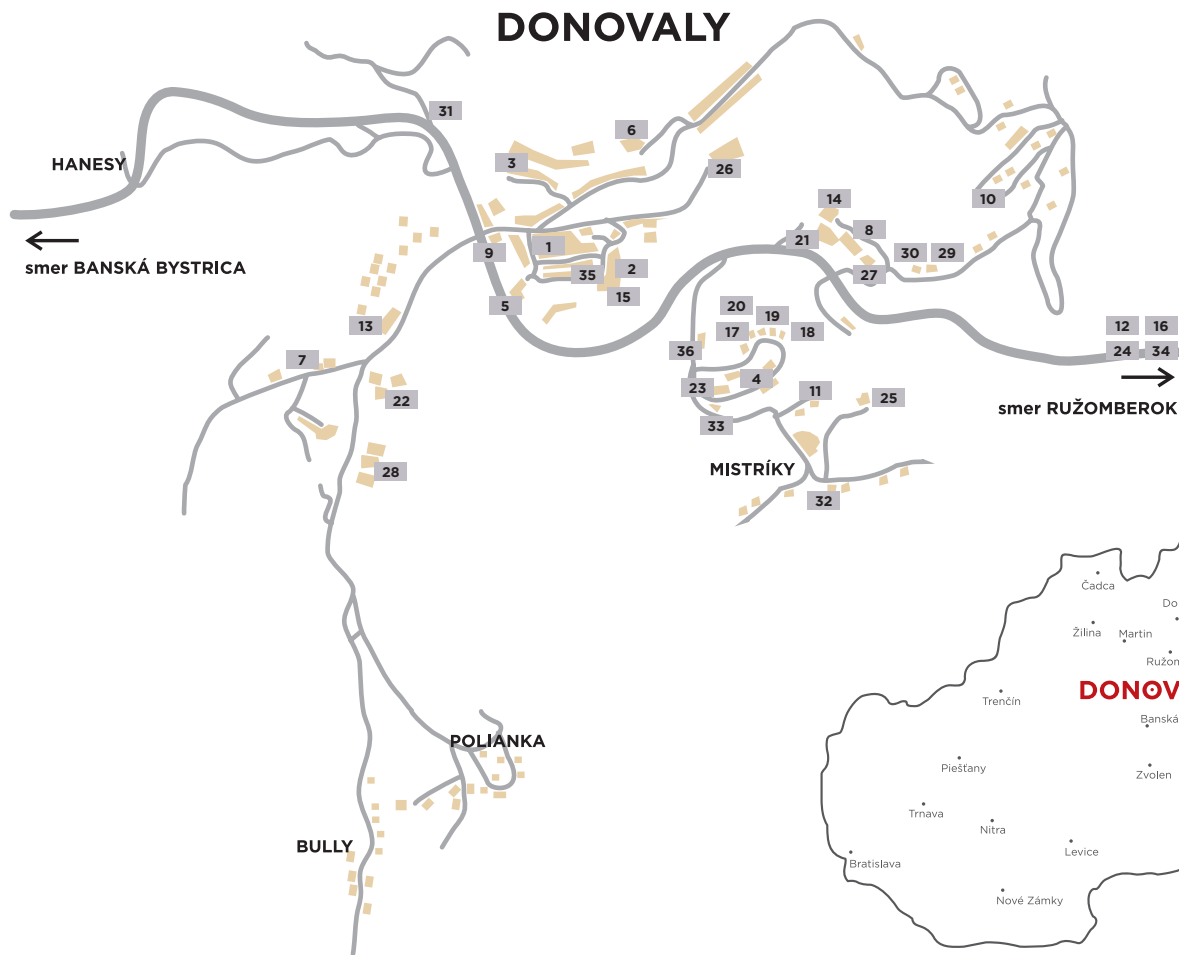




Donovaly

SEZÓNA | SEASON 2018-2019
Katalóg ubytovania a služieb | Catalogue of accommodation & services



Horská obec Donovaly

(915 - 1403 m) je celoročným strediskom cestovného ruchu pre športovo-aktívnych návštevníkov.

The mountain village Donovaly

(915 - 1403 m) is a year-round tourism destination for sports-active visitors.



Slovensko | Slovakia

PIKTOGRAMY SLUŽIEB

PICTOGRAMS OF THE SERVICES

	bazén pool		ohnisko fireplace (outside)
	bazén vonkajší		parkovisko parking places
	biliard billiard		pes dovolený dogs allowed
	bowling bowling		posilňovňa fitness
	denný bar day bar		rádio radio
	detské ihrisko children's playground		reštaurácia restaurant
	detský kútik children's corner		sauna sauna
	DVD/VHS		solárium solarium
	gril barbecue		spoločenská miestnosť lounge
	Hi-fi		sprcha shower
	chladnička refrigerator		stolný futbal table football
	kongresová miestnosť convention hall		stolný tenis table tennis
	kozmetický salón beauty salon		TV
	krb fireplace		TV + SAT cable TV
	kryté parkovisko parking places		vaňa bath
	kuchynský kút kitchenette		vírivka jacuzzi
	lyžiareň ski room		WC toilet
	masáže massages		wifi/internet
	minibar v izbe minibar		zákaz vodenia psov dogs forbidden
	nočný bar night bar		

OBSAH | CONTENT

STRANA | PAGE

2	mapa map
3	obsah content
4	PARK SNOW Donovaly
5	požičovne, servisy, školy rentals, services, schools
6-8	zimné aktivity winter activities
9	paragliding JustFly
10-12	kam na výlet plan your trip
13	GOTHAL
14-15	FunAréna
16-17	wellness
18	HOLIDAYPARK Kováčová
19	gastronómia gastronomy
20-22	hotely hotels
23	apartmánový dom apartment house
24-26	penzióny guest-houses
27	turistická ubytovňa tourist hostel
28	prázdninové byty holiday flats
29	prázdninové objekty cottages
30-36	prázdninové byty holiday flats
37-38	objekty cottages
39	PARK SNOW Card



Park Snow Donovaly

LYŽIARSKÉ STREDISKO | SKI RESORT PARK SNOW DONOVALY

LANOVKA TELEMIX NOVÁ HOĽA | CABLE-CAR TELEMIX NOVÁ HOĽA

LANOVKA BULY EXPRES ZÁHRADIŠTE | BULY EXPRES ZÁHRADIŠTE CHAIRLIFT

14 VLEKOV | 14 SKILIFTS

VIAC AKO 11 KM ZJAZDOVIEK | MORE THAN 11 KM OF DOWNHILL SLOPES

VÝHODNÉ CENY SKIPASOV S PARK SNOW CARD

SPECIAL PRICES OF SKIPASSES WITH PARK SNOW CARD

PARK SNOW Donovaly

976 39 Donovaly 812

Tel.: +421 48 419 98 81

Email: info@parksnow.sk

www.parksnow.sk



Ski and Snowboard

LYŽIARSKÉ/SNOWBOARDOVÉ ŠKOLY, POŽIČOVNE, SERVISY
SKI/SNOWBOARD SCHOOLS, RENTALS, SERVICES

DAMI´SPORT

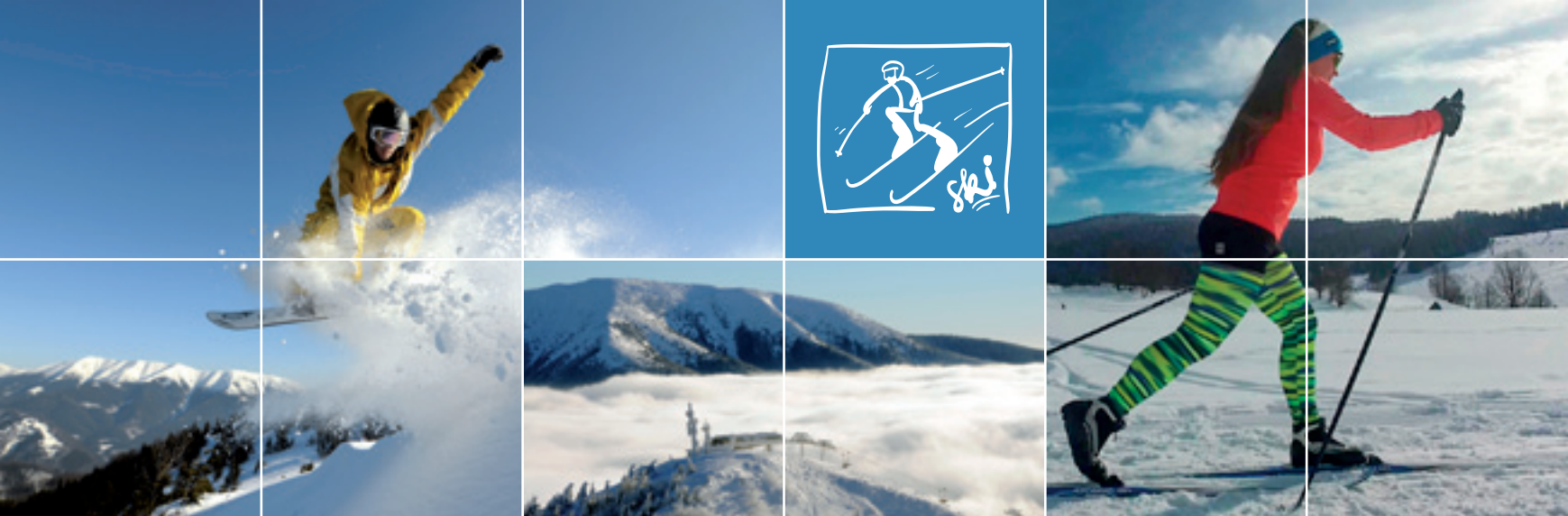
976 39 Donovaly 167
+421 48 419 93 44
donovaly@damisport.sk
www.damisport.sk

PATTY SKI DONOVALY

976 39 Donovaly-Mistriky 467
+421 907 814 692
donovaly@pattyski.eu
www.lyziarskaskola.sk

SPORT 2000

976 39 Donovaly 183
+421 905 400 110
skiti66@gmail.com
www.skiti.eu



Zimné aktivity

BEŽKOVANIE | CROSS-COUNTRY SKIING

V obci Donovaly sú možnosti aj pre zimné bežkovanie, k dispozícii sú 3 trasy. Ich prevádzka je však závislá od dostatočnej pokrývky prírodného snehu, pokiaľ je dostatočná, upravujú sa 1x do týždňa. Z centra obce vychádza trasa, ktorá vedie až na Šachtičku a meria 13,6 km, pri osade Polianka sa nachádzajú ešte 2 menšie okruhy, v dĺžke 2,8 a 5,9 km.

There are possibilities for winter cross-country skiing in Donovaly. There are 3 trails. However, their operation depends on sufficient coverage of natural snow. If it is sufficient, they are adjusted once a week. From the center of the village there is a trail that leads to Šachtička and is long 13.6 km, by the village of Polianka there are two smaller circles, 2.8 km and 5.9 km long.

ZIMNÁ TURISTIKA NA SKIALPOVÝCH LYŽIACH ALEBO SNEŽNICIACH WINTER HIKING ON SKIALP SKIS OR SNOWSHOES

Trasy pre túto aktivitu sú závislé od prírodného snehu, v obci sa nachádzajú 3 odporúčané trasy. Snežnice si môžete zapožičať v požičovniach lyžiarskej výstroje.

Trails for this activity depend on natural snow, there are 3 recommended trails in the village. Snowshoes can be rented at ski rental.



SNOWBOARDING

Táto aktivita je možná okrem klasických zjazdoviek aj v ridersparku, v časti Záhradište pre milovníkov adrenalínu a rôznych prekážok.

This activity is possible, besides the classic slopes, also in the riderspark, in the part of Záhradište for lovers of adrenaline and various obstacles.

KORČULOVANIE | ICE SKATING

Tejto aktivite sa môžete venovať na umelej ľadovej ploche pri údolnej stanici lanovky Telemix Nová hola. K dispozícii je približne od Vianoc denne od 9:00 do 21:00 h. Podmienkou jej spustenia sú teploty vzduchu pod nulou.

This activity can be done on the artificial ice area at the valley station of the Cable-car Telemix Nová hola. It is available from Christmas every day from 9:00 am to 9:00 pm. The key condition for its operation is the air temperature below zero.

FUNPARK

Je najväčším detským zábavným parkom v strednej Európe. Je určený predovšetkým pre tých, ktorí sa chcú naučiť lyžovať alebo snowboardovať. K dispozícii je tu 9 posuvných pásov, pomocou ktorých je možné naučiť sa lyžovať oveľa jednoduchšie a zábavnejšie.

It is the largest children's fun park in Central Europe. It is designed especially for those who want to learn how to ski or snowboard. There are 9 movable conveyor belts available to help you learn how to ski much easier and in a funnier way.



ĎALŠIE AKTIVITY | NEXT ACTIVITIES

BOWLING PENZIÓN LIMBA | BOWLING PENSION LIMBA

JAZDA LANOVKOU TELEMIX Nová hoľa | A RIDE BY THE CABLE-CAR TELEMIX Nová hoľa

SNOWPARAGLIDING - TANDEMOVÉ LETY | SNOWPARAGLIDING - TANDEM FLIGHTS

JAZDA NA SNEŽNOM SKÚTRI | A RIDE BY THE SNOWMOBILE

JAZDA V PSOM ZÁPRAHU | A RIDE BY DOG SLEDGE

VLÁČIK DODO | DODO TRAIN

Podrobnejšie informácie k uvedenému získate v infocentre, spolu s mapami, a rovnako tak aj ďalšie materiály so zaujímavými informáciami.

More detailed information can be found at the infocentre, with maps, as well as other materials with interesting information.



Paragliding

TANDEMOVÉ LETY A ŠKOLA PARAGLIDINGU
TANDEM FLIGHTS AND PARAGLIDING SCHOOL

JUSTFLY, s.r.o.

+421 908 851 721 | +421 905 852 350

info@justfly.sk

www.justfly.sk





Nová hola

Letné aktivity

KRÁTKE PRECHÁDZKY | SHORT WALKS

Mišútska cesta | Mišúty trail

Trasa vedúca z centra obce kopíruje cestu prechádzajúcu osadou Mišúty. Obdivovať tu môžete niekoľko domov s pôvodnou miestnou architektúrou a prechádzku zakončiť posedením pri jazierku.
The trail leading from the center of the village actually copies the walkway passing through the village of Mišúty. Here you can admire several houses with original local architecture and end the walk by the pond.

Mistríky – prameň | Mistríky - stream

Trasa vedie z centra obce Donovaly cez osadu Mistríky, popri kaplnke sv. Jozefa a rodnom dome Tichomíra Milkina až k prameňu v doline Krivá. Prameň je zachytený v drevenom kadľube.
The trail leading from the center of Donovaly through the village of Mistríky, passing the chapel of St. Joseph and birth house of Tichomír Milkin up to the stream in the Krivá valley. The water from the stream is in a wooden flume.

Polianka – Baltazár | Polianka – Baltazár

Trasa vedie z centra obce Donovaly do osady Polianka k replike banského vodovodu, ktorý v minulosti viedol vodu spod masívu Prašivá cez osadu Polianka, zaniknutú osadu Kumšt až do baní v Španej Doline. Žliabkár Baltazár a



drevený žlab sú dnes ukázkou tohto masívneho diela z minulosti.

The trail leads from the center of Donovaly to the village of Polianka to the replica of the mining water supply, which in the past led water under the Prašivá massif through Polianka, the vanished village of Kumšt up to the mines in Špania Dolina. Dwarf Baltazár and wooden flume remind the massive work of the past.

VÝLETY AUTOM | TRIPS BY CAR



Harmanecká jaskyňa | Harmanecká cave 23,4 km 0:25 h. + 0:45 h.

Výlet k najbližšej významnej jaskyni z Donoval, smerom na Banskú Bystricu a Turčianske Teplice. Jaskyňa je otvorená približne od polovice mája do konca októbra a jej prehliadka trvá približne 1 h. Jaskyňa leží v nadmorskej výške 821 m, preto je potrebné rátať s výstupom, ktorý trvá približne 0:45 h.

Trip to the nearest important cave from Donovaly, towards Banská Bystrica and Turčianske Teplice. The cave is open approximately from mid-May to the end of October, and it takes about 1 hour to take a tour. The cave lies at an altitude of 821 m, so it is necessary to count with a climb that lasts approximately 0:45 h.

Špania Dolina 22,7 km 0:25 h.

Výlet do obce s rozsiahlou baníckou históriou siahajúcou až do 11.-12. storočia, smerom na Banskú Bystricu. Dominantou je Kostol premenenia Pána, kaplnka, množstvo historických pôvodných obytných budov, ale aj budov spojených v minulosti s banskou činnosťou, ďalej ústie Špaňodolinského vodovodu, či pohyblivý banícky orloj. Výlet môžete absolvovať z Donoval aj pešo, trasa meria približne 15 km, obojsmerne 30 km.

A trip to a village with extensive mining history dating back to the 11. - 12. century, towards Banská Bystrica. The dominant landmark is the Church of the Lord's transformation, the chapel, a number of historical original residential buildings, but also buildings connected in the past with mining activities, the mouth of the Špania Dolina waterworks or the moving mining astronomical clock. You can go on this trip by foot from Donovaly, the trail is about 15 km, both directions 30 km.



Vlkolínec 28,0 km 0.35 h.

Pamiatka ľudovej architektúry vzdialená 28 km od Donoval smerom do Ružomberka. V roku 1993 bola ako sedlenský celok zapísaná do Zoznamu svetového dedičstva UNESCO.
A monument of folk architecture, 28 km away from Donovaly towards Ružomberok. In 1993, it was listed to the UNESCO World Heritage List.

Brankovský vodopád | Waterfall Brankovský 18,0 km + 2,00 km 0:20 h + 0:55 h.

Výlet k najvyššiemu vodopádu v rámci Nízkych Tatier vedie autom smerom z Donoval do Ružomberka. Na tejto trase však pešo vychádzate z Podsuchej (pri reštaurácii Bodega), kde sledujete zelenú turistickú značku pozdĺž rieky a asi po 800 m odbočíte vpravo a kráčate dolnou nahor popri potoku podľa informačných tabulí.
A trip to the highest waterfall in the Low Tatras leads by car from Donovaly to Ružomberok. On this trail, you walk from Podsucha (by the restaurant Bodega), where you follow the green tourist sign along the river, and after about 800 m turn right up and you walk up the valley along the stream according to information boards.

TURISTICKÉ TRASY | HIKING TRAILS



Donovaly - Zvolen 2,8 km 1:20 h.

Výstup k najvyššiemu vrcholu obce s názvom Zvolen (1402,5 m) vedie po červenej turistickej značke z centra obce. Najväčšie prevýšenie trasy si však môžete uľahčiť jazdou lanovkou po vrchol Nová Hoľa (1361,0 m) a odtiaľ pokračovať len 20 minút pešo na vrchol Zvolen. Lanovka premáva približne od polovice júna do začiatku letných prázdnin cez víkendy a sviatky, počas letných prázdnin denne a od začiatku septembra do začiatku novembra opäť cez víkendy a sviatky.

The climb to the highest peak of the village with the name Zvolen (1402.5 m) leads along the red tourist sign from the village center. However, you can make the most of the trail by the cable car to the top of Nová Hoľa (1361.0 m) and then continue by foot to the peak of Zvolen for only 20 minutes. The cable car runs on weekends and holidays from mid-June to the beginning of summer holidays, during summer holidays it runs daily and from the beginning of September to the beginning of November again on weekends and holidays.

Donovaly - Kalište 5,7 km 1:35 h.

Oblíbená trasa k Národnej kultúrnej pamiatke Kalište vedie z centra obce Donovaly po žltej turistickej trase cez osadu Bully. Bývalá horská osada Kalište bola vypálená počas bojov 2. svetovej vojny. Dnes tu nájdete stálu expozíciu Múzea SNP.

The popular trail to the National Cultural Monument Kalište leads from the center of Donovaly, along the yellow tourist trail through the village of Bully. The former mountain village of Kalište was burned during World War II. Today you will find there a permanent exhibition of the SNP Museum.

Donovaly - Kozí chrbát 8,00 km 2:30 h.

Trasa vedie z centra obce Donovaly po červenej turistickej trase cez osadu Polianka a je súčasťou Cesty hrdinov SNP. Z Kozieho chrbáta je možné pokračovať ďalej do Hladského sedla a odtiaľ ku prameňom v obci Korytnica (6:10 h).

The trail leads from the center of Donovaly, along the red tourist trail through the village of Polianka and is part of the SNP Heroes Path. From Kozí chrbát it is possible to proceed further to the Hlad saddle and from there to the springs in the village of Korytnica (6:10 h).



Cykloturistika

CYKLISTICKÉ TRASY | BIKE TRAILS



Donovaly - Motyčky 5,7 km 0:49 h.

Lahká cykloturistická trasa vedie z centra obce Donovaly cez osady Sliachy, Jergaly a Štubne do obce Motyčky. A light biking trail runs from the center of Donovaly through the village of Sliachy, Jergaly and Štubne to the village of Motyčky.

Donovaly - Šachtička 13,6 km

Jedna z náročnejších cykloturistických trás, vedúca z centra obce Donovaly cez osadu Bully, končiaca pod Panským dielom. Z trasy existuje niekoľko ďalších možností a smerov, napr. do osady Bukovec, Dolný Jeleneč, Richtárová, Kalište alebo Baláže.

One of the tougher biking trails, leading from the center of Donovaly through the village of Bully, ending under the Pánsky diel. There are several other options and directions from this trail, e.g. to the village of Bukovec, Dolný Jeleneč, Richtárová or Kalište, Baláže.



AKTIVITY V OBCI | ACTIVITIES IN THE VILLAGE

BOWLING PENZIÓN LIMBA | BOWLING PENSION LIMBA

DONOVALKOVO - hlavné mesto detí | DONOVALKOVO - the capital city of children

FUN ARÉNA - adrenalínový park | FUNARENA - adrenaline park

IHRISKO ŠPORTHOTEL | SPORHOTEL Playground

JAZDA LANOVKOU TELEMIX Nová hoľa | A RIDE BY THE CABLE-CAR TELEMIX Nová hoľa

MYŠIAČIKOV DETSKÝ VODNÝ PARK | TINY MOUSE CHILDREN'S PARK

PARAGLIDING - TANDEMOVÉ LETY | PARAGLIDING - TANDEM FLIGHTS

POŽIČOVŇA E-KOLOBEŽIEK | E-SCOOTERS RENTAL

POŽIČOVŇA BICYKLOV a E-BIKOV | BIKES and E-BIKES RENTAL

Podrobnejšie informácie k uvedenému získate v infocentre, kde si môžete zakúpiť turistické a cykloturistické mapy, rovnako tak aj ďalšie materiály so zaujímavými informáciami.

More detailed information can be found at the infocentre, where you can buy hiking and cycling maps, as well as other materials with interesting information.





Detský bazén



Plavecký bazén 25 m



Relaxačný bazén a Aqua bar



Relax pre dvoch s infrasaunou a vírivkou

GO⁺THAL

Liptovská Osada

Oddychujte aktívne



Floating – jedinečná simulácia Mŕtveho mora

Masáže, kozmetika, solárium, manikúra a pedikúra



Len 12 km od Donovál

Po – Ne 10:00 – 22:00
www.gothal.sk | 0948 72 12 12
repcia@gothal.sk

Wellness – fínska sauna, parná sauna a sanárium





Fun aréna

LETNÉ ADRENALÍNOVÉ CENTRUM ZÁBAVY FUN ARÉNA DONOVALY
SUMMER FUN CENTRE FULL OF ADRENALINE

BOBOVÁ DRÁHA | BOB RUN

LANOVÝ PARK | ROPE PARK

BUNGEE TRAMPOLÍNA | BUNGEE TRAMPOLINE

KLASICKÁ TRAMPOLÍNA | TRAMPOLINE

POŽIČOVŇA ELETROKOLOBEŽIEK | E-SCOOTERS RENTAL



FUN ARÉNA DONOVALY

976 39 Donovaly 812 | Tel.: +421 915 887 327 | Email: info@funarena.sk

www.funarena.sk

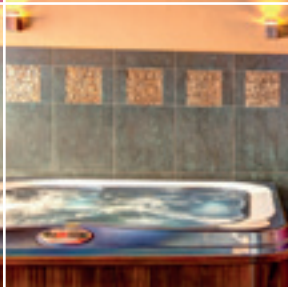
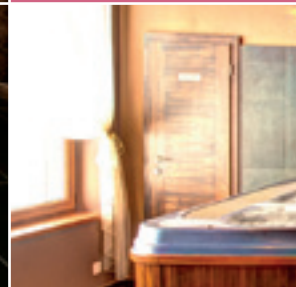
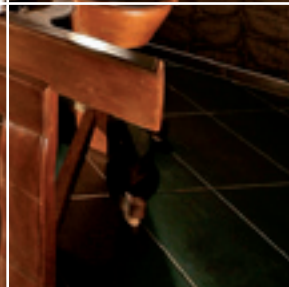
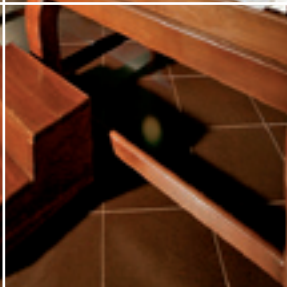
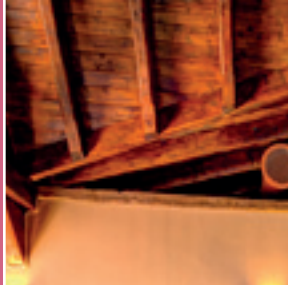



funaréna
DONOVALY

Myšiačikov park

MYŠIAČIKOV DETSKÝ VODNÝ PARK | TINY MOUSE CHILDREN'S PARK

Detský vodný zážitkovo-edukatívny park s 9 atrakciami, ktoré navzájom nadväzujú a tvoria jeden celok.
A children's aqua experience-educational park with 9 attractions, which follow each other and form the whole experience.



RESIDENCE HOTEL & CLUB

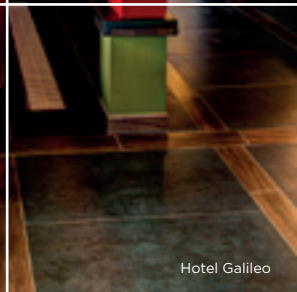
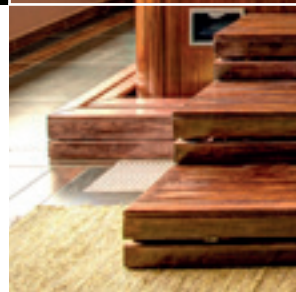
Wellness

HOTEL GALILEO****

Ochladzovací bazénik, vírivka, studený potok, 4 sauny, ochladzovacia klíma komora, solárium, masáže, relaxačná zóna
Cooling pool, jacuzzi, cold stream, 4 saunas, cool climate room, solarium, massages, relaxation zone

RESIDENCE HOTEL & CLUB****

Fínska a parná sauna, masáže, ayurvédské masáže, kozmetické procedúry, manikúra pedikúra, relaxačná miestnosť
Finnish and steam sauna, massages, ayurvedic massages, cosmetic procedures, manicure, pedicure, relaxation room



Hotel Galileo



HOTEL ŠPORT***

Fínska, infra, parná a solná sauna, masáže, relaxačný bazén, detský bazén, relaxačná miestnosť
Finnish, infra, steam and salt sauna, infrasauna, massages, relaxation pool, pool for children, relaxation room

CÚZ SMREKOVEC

Masážny bazénik, vírivka, fínska a parná sauna, masáže, relaxačná zóna, solárium, solná inhalácia, kozmetika, pedikúra
Massage pool, whirlpool, finnish and steam sauna, massages, relaxation zone, solarium, saline inhalation, beauty salon and pedicure

PENZIÓN LIMBA***

Fínska sauna, parná sauna, bazén
Finnish sauna, steam sauna, pool

VILLA GARDENIA

Fínska sauna, parná sauna, vírivka, relaxačná zóna
Finnish sauna, steam sauna, whirlpool, relaxation zone



ZO SNEHU

DO VODY

FROM THE SNOW TO THE WATER

PARK SNOW
DONOVALY

> 40 km >

HOLIDAYPARK
KOVÁČOVÁ

holidaypark.sk



26-38 °C





Gastronómia

HOTEL GALILEO****
 RESIDENCE HOTEL & CLUB****
 HOTEL ŠPORT***
 REŠTAURÁCIA HOTELA ENCIÁN***

KOLIBA GORAL
 KOLIBA DAMI´SPORT
 CHATA POD MAGUROU
 FUNSTODOLA DONOVALY
 DONOVALSKÝ PIVOVAR

BISTRO DONLY
 PATTY BISTRO
 CAFE - PIZZÉRIA - RESTAURANT KAMZÍK
 HUSKY BAR
 YETI BAR
 BISTRO ZÁHRADIŠTE
 BUFET PATOČINY



HOTEL GALILEO****

galileo

1

976 39 Donovaly 196

tel.: +421 903 244 565

e-mail: repcia@galileohotel.sk

www.galileohotel.sk

Kapacita **56 + 8**

Typy izieb  **2**  **APP**

Služby





RESIDENCE HOTEL & CLUB****

2

976 39 Donovaly 198

+421 917 432 511

reception@residencehotel.eu

www.residencehotel.eu

Kapacita **132 + 58**

Typy izieb **double room standard / de luxe
superior double room standard / de luxe
apartman double room standard / de luxe
family hit**

Služby





ŠPORT HOTEL *** DONOVALY

3

976 39 Donovaly 15
 +421 484 299 020 | +421 902 898 900
 recepcia@hotelsport.sk
www.hotelsport.sk

Kapacita **99**

Typy izieb **single room**
double room standard
double room superior
family suite

Služby





VILLA GARDENIA

4

976 39 Donovaly-Mistriky 1402

+421 901 722 855

rezervacie@villagardenia.sk

www.villagardenia.sk

gardenia

Kapacita **50**

- Typy izieb
- Executive DeLuxe (2 osoby/pers.)
 - Premium DeLuxe (4 osoby/pers.)
 - Gold DeLuxe (4 osoby/pers.)
 - Gold DeLuxe Duplex (4+2 osoby/pers.)

Služby





PENZIÓN DAMI´sport***

5

976 39 Donovaly 167
+421 48 419 93 44
damisport@gmail.com
www.damisport.sk

Kapacita **20 + 4**

Typy izieb 

Služby



PENZIÓN LIMBA***

6

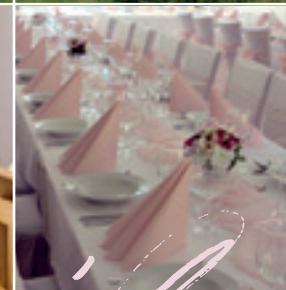
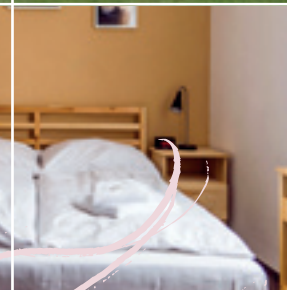
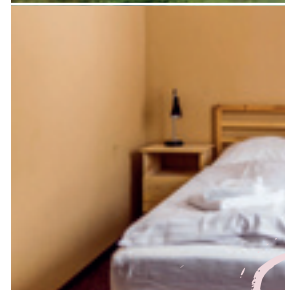
976 39 Donovaly-Mišúty 30
+421 915 802 997
limbadonovaly@gmail.com
www.limbadonovaly.sk

Kapacita **57 + 20**

Typy izieb izba economy
izba business
rodinná izba

Služby





VILLA GLORIA***

7

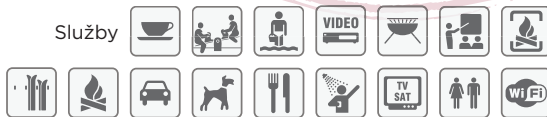
976 39 Donovaly 102
+421 903 722 855
rezervacie@villagloria.sk
www.villagloria.sk

Kapacita **50**

Typy izieb



Služby



PENZIÓN ZORNIČKA**

8

976 39 Donovaly-Pod Magurou 702
+421 915 705 142 | +421 48 429 90 67
receptcia@penzionzornicka.sk
www.penzionzornicka.sk

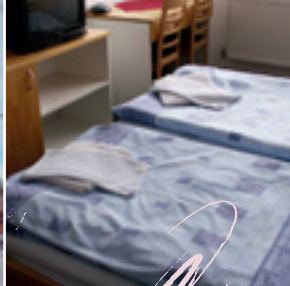
Kapacita **100**

Typy izieb



Služby



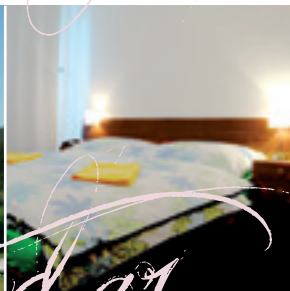


PENZIÓN DONLY**

9

976 39 Donovaly 30 | +421 915 888 150 | penziononly1@gmail.com

Kapacita 80



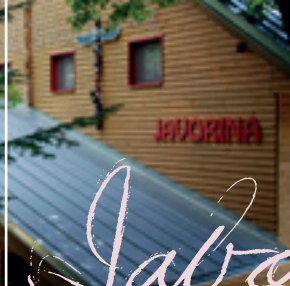
PENZIÓN VODÁR**

11

976 39 Donovaly-Mistriky 322 | +421 907 418 713 | milan.krmela@stvps.sk

www.penzionvodar.sk

Kapacita 40



PENZIÓN JAVORINA*

10

976 39 Donovaly-Pod Maguroou 767 | +421 905 409 372 | info@cekantour.sk

www.cekantour.sk

Kapacita 50



PENZIÓN SOLTIS**

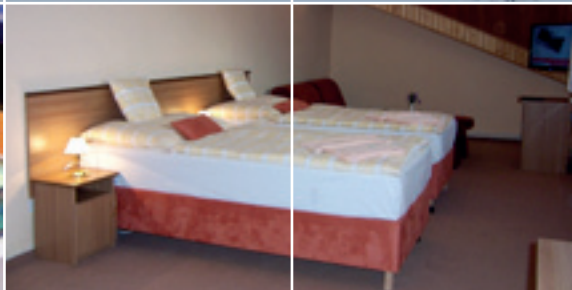
12

034 74 Lipt. Revúce-Nižná 15 | +421 948 145 560 | penzionsoltis@gmail.com

www.penzionsoltis.sk

Kapacita 55





CENTRUM SMREKOVEC

Smrekovec

13

976 39 Donovaly 100

+421 48 419 98 60

smrekovec.recepcia@czuz.sk

www.czuz.sk

Kapacita **105**

Typy izieb



Služby



CHATA POD MAGUROU

Maguroou

14

976 39 Donovaly-Pod Maguroou 801

+421 908 969 963

magura@parksnow.sk

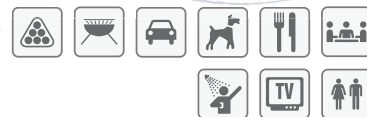
www.maguradonovaly.sk

Kapacita **43**

Typy izieb



Služby





UNIPHARMA APARTMENTS DONOVALY

15

976 39 Donovaly 198

+421 917 900 250

ssulovska@pharmaeduca.sk

www.pharmaeduca.eu

Kapacita **88**

Typy izieb **apartmán s 1 spálňou/apartment with 1 bedroom** max 4 osoby/persons
apartmán s 2 spálňami/apartment with 2 bedrooms max 6 osôb/persons

Služby





CHALUPY GOTHAL

16

034 74 Liptovská Osada 800

+421 945 445 544

receptacia@gothal.sk

www.gothal.sk

Služby



Kapacita	Chalupa A	max 13 objektov	x	5 osôb/persons
	Chalupa B	max 15 objektov	x	6 osôb/persons
	Chalupa C	max 1 objekt	x	7 osôb/persons
	Chalupa D	max 1 objekt	x	7 osôb/persons
	Chalupa E	max 6 objektov	x	7 osôb/persons
	Chalupa F	max 1 objekt	x	8 osôb/persons
	Chalupa G	max 2 objekty	x	8 osôb/persons
	Chalupa H	max 1 objekt	x	9 osôb/persons
	Chalupa AZ	max 1 objekt	x	5 osôb/persons
	Chalupa EZ	max 1 objekt	x	7 osôb/persons



FAMILY APARTMENTS

APARTMÁNY KOMFORT

976 39 Donovaly-Mistriky 469
+421 908 177 667
donovaly@pattyski.eu

17

PRÁZDNINOVÝ DOM

VILA SILVIA

976 39 Donovaly 1403
+421 905 350 350
info@prazdniny.sk
www.prazdniny.sk

18

Kapacita **max. 5 osôb/persons** 2 izby/rooms

Služby



Kapacita **štúdio 1**
3x apartmán

max 2 osoby/persons
max 3 x 4 osoby/persons

1 izba/room
3x 2 izby/rooms

Služby





CHATA C471

976 39 Donovaly-Mistříky 471
+421 908 958 696 | pefi@stonline.sk

www.chata471.sk

Kapacita **34**

Štúdiá č. 7,8

Apartmány Mini č. 3,4

Apartmány Komfort č. 1,2,5,6

max 3 osoby/persons 1 izba/room

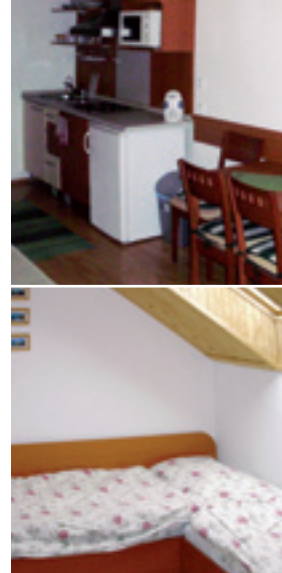
max 4 osoby/persons 2 izby/rooms

max 5 osôb/persons 2 izby/rooms

Služby



19



CHATA D470

976 39 Donovaly-Mistříky 470
+421 908 177 667 | donovaly@pattyski.eu

Kapacita **34**

Štúdiá č. 5,6

Apartmány Mini č. 1,2

Apartmány Komfort č. 3,4,7,8

max 3 osoby/persons

max 4 osoby/persons

max 5 osôb/persons

1 izba/room

2 izby/rooms

2 izby/rooms

Služby



20

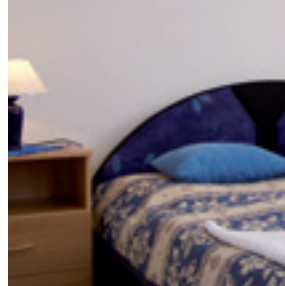


APARTMÁNOVÝ DOM MAGURA

976 39 Donovaly-Pod Magurou 801



21

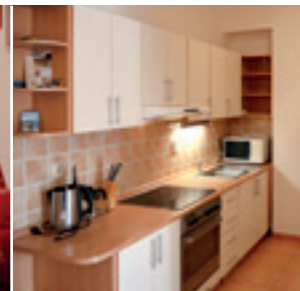
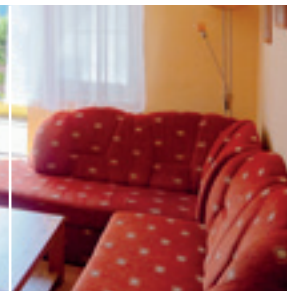
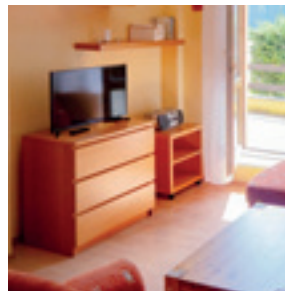


APARTMÁNY ACR

+421 915 869 798, +421 908 969 963 | magura@parksnow.sk

www.maguradonovaly.sk

Kapacita	apartmán č. 14,15,25	max 5 osôb/persons	2 izby/rooms
	apartmán č. 18	max 5 osôb /persons	3 izby/rooms
	apartmán č. 33	max 4 osoby/persons	2 izby/rooms



ŠTÚDIÁ ACR

+421 915 869 798, +421 908 969 963 | magura@parksnow.sk

www.maguradonovaly.sk

Kapacita	štúdio č. 3	max 3 osoby/persons	1 izba/room
	štúdio č. 22	max 2 osoby/persons	1 izba/room

APARTMÁN 8

+421 903 840 484 | rezervacie@donovalynovahola.sk

www.donovalynovahola.sk

Kapacita max 8 osôb/persons 2 izby/rooms



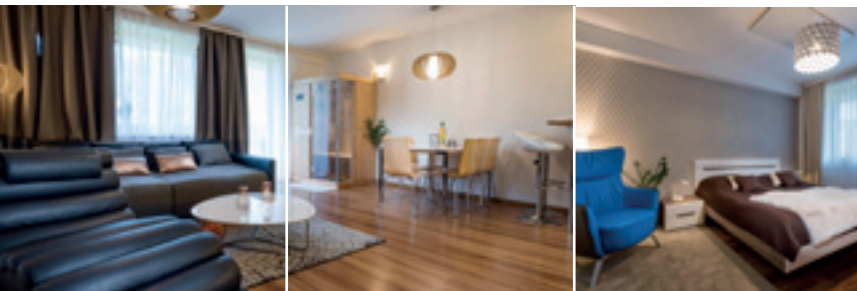


APARTMÁNOVÝ DOM PANORAMA

976 39 Donovaly 1026



22



APARTMÁN APARTMANICA

+421 908 211 702 | apartmanicask@gmail.com

www.apartmanica.sk

Kapacita apartmán č. 35 max 6 osôb/persons 2 izby/rooms



APARTMÁNOVÝ DOM SKALKA

976 39 Donovaly-Pod Mistríky 479



23



APARTMÁN 4

+421 903 760 037 | peter.halgas@intl.att.com

Kapacita max 5 osôb/persons 2 izby/rooms



APARTMÁNOVÝ DOM S REŠTAURÁCIOU **SMREK*****

24

034 73 Liptovská Osada 800 | +421 945 445 544 | recepacia@gothal.sk
www.gothal.sk



Kapacita **56**

single apartmán
double apartmán
family apartmán

max 2 osoby/persons
max 4 osoby/persons
max 6 osôb/persons

1 izba/room
1 izba/room
2 izby/rooms



APARTMÁNOVÝ DOM **SPIŠŽOVEC**

25

976 39 Donovaly-Pod Mistríky 456



ŠTÚDIÁ 36, 37

+421 905 400 128 | info@01donovaly.sk
www.01donovaly.sk

Kapacita štúdio č. 36
štúdio č. 37

max 4 osoby/persons
max 4 osoby/persons

1 izba/room
1 izba/room



APARTMÁNOVÝ DOM ŠAFRÁN

976 39 Donovaly-Pod Mišúty 83



26



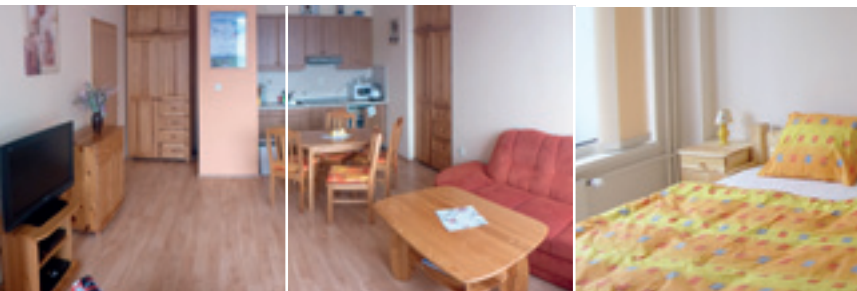
APARTMÁN TIPTOPTOUR

+421 905 341 898 | peje@tiptoptour.sk

www.tiptoptour.sk

Kapacita **apartmán č. 25** max 6 osôb/persons

2 izby/rooms



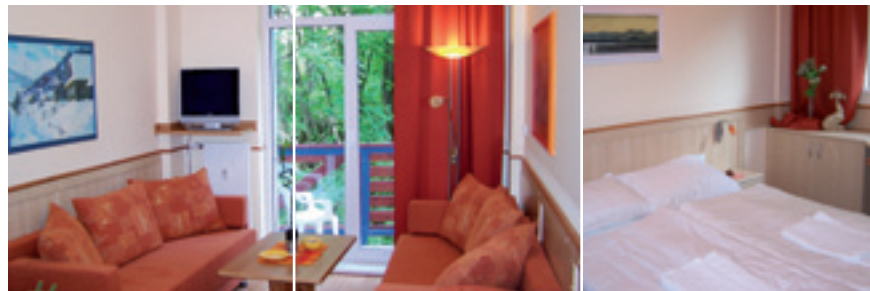
APARTMÁNY BEA

+421 905 844 412 | info사fran@donovaly-safran.sk

www.donovaly-safran.sk



Kapacita **apartmán č. 35** max 5 osôb/persons 2 izby/rooms
apartmán č. 38 max 4 osoby/persons 2 izby/rooms



APARTMÁN TIPTOPTOUR

+421 905 341 898 | peje@tiptoptour.sk | www.tiptoptour.sk

Kapacita **apartmán č. 28** max 5 osôb/persons 2 izby/rooms
apartmán č. 29 max 5 osôb/persons 2 izby/rooms
apartmán č. 39 max 5 osôb/persons 2 izby/rooms
apartmán č. 40 max 5 osôb/persons 2 izby/rooms



APARTMÁNOVÝ DOM TATRAN

27

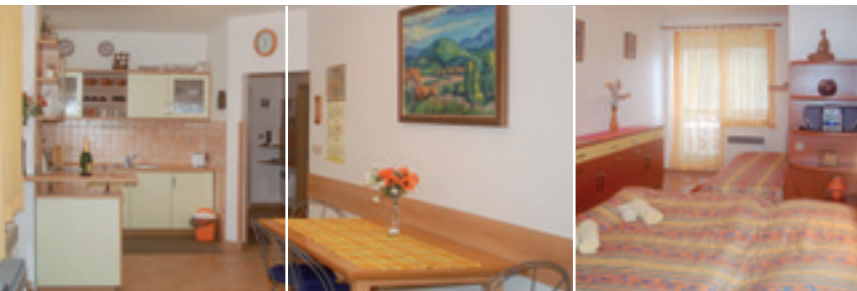
976 39 Donovaly-Pod Magurou 802



APARTMÁNOVÝ DOM TRIANGEL

28

976 39 Donovaly 1001

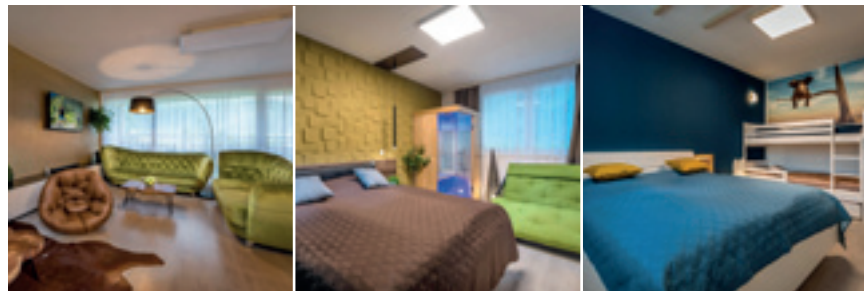


APARTMÁN A13

+421 905 420 742 | srdce@stonline.sk

www.donovaly-apartmany.sk

Kapacita **apartmán A13** max 6 osôb/persons 2 izby/rooms



APARTMANICA TRIANGEL 103

+421 908 211 702 | apartmanicask@gmail.com

www.apartmanica.sk

Kapacita **apartmán 103** max 10 osôb/persons 3 izby/rooms



CHATA 709

29

976 39 Donovaly-Pod Magurou 709 | +421 903 760 037

peter.halgas@intl.att.com

Kapacita **max 8 osôb/persons** 3 izby/rooms



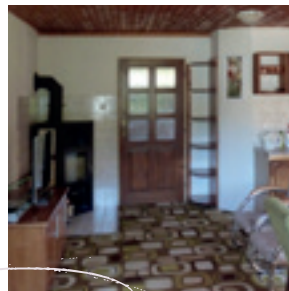
MARY DOM

30

976 39 Donovaly-Pod Magurou 120 | +421 907 068 874

bartosovamariana@gmail.com

Kapacita **max 9 osôb/persons** 3 izby/rooms



PRIVÁT 15

31

976 39 Donovaly 15 | +421 901 702 093

oktrip@oktrip.sk | www.oktrip.sk

Kapacita **apartmán A max 5 osôb/persons** 3 izby/rooms
apartmán B max 5 osôb/persons 3 izby/rooms



PRIVÁT 445

32

976 39 Donovaly-Mistriky 445 | +421 908 596 064

info@donovalyprivat.sk | www.donovalyprivat.sk

Kapacita **max 15 osôb/persons** 5 izieb/rooms





PRÁZDNINOVÝ DOM **DONKY** 33

976 39 Donovaly 484 | +421 908 596 064 | info@donovalyprivat.sk

www.donovalyprivat.sk



Kapacita **apartmán A** max 9 osôb/persons 3 izby/rooms
apartmán B max 11 osôb/persons 4 izby/rooms



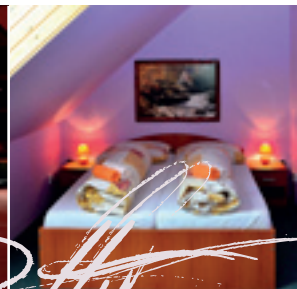
PRÁZDNINOVÝ DOM **DANKA a HANKA** 35

976 39 Donovaly 187/177 | +421 905 468 078

info@donovalyhanka.sk | www.donovalyhanka.sk

Kapacita **apartmán** max 7 osôb/persons 3 izby/rooms

DANKA - apartmán A/B/C HANKA - apartmán A/B



PRÁZDNINOVÝ DOM **PATTY XL** 36

976 39 Donovaly 467 | +421 908 177 667

donovaly@pattyski.eu

www.lyziarskaskola.sk

Kapacita max 17 osôb/persons

5 izieb (4 spálne + 1 obývačka) / 5 rooms (4 bedrooms + 1 livingroom)





Park Snow Card

PARK SNOW Card je naša zľavová karta pre hostí strediska. Prostredníctvom nej môžete získať zľavy pri využívaní služieb u našich partnerov na Donovaloch alebo v blízkom okolí. Je kľúčom k získaniu Vášho plnohodnotného zážitku z dovolenky.

Získať ju môžete v partnerskom ubytovacom zariadení, pokiaľ sa ubytujete v tomto zariadení aspoň na 2 noci. Aktuálne zľavy a výhody nájdete vždy na www.parksnowcard.sk

PARK SNOW Card is our discount card for resort's guests. You can get discounts when using our partners' services in Donovaly or nearby. It is a key to your full-valued holiday experience. You can get it in a partner's accommodation facility if you stay at this facility for at least 2 nights. The current discounts and benefits can always be found on www.parksnowcard.sk





INFO DONOVALY, s. r. o.

Nám. sv. Antona Paduánskeho 136

976 39 Donovaly

tel.: +421 48 419 99 00

e-mail: info@infodonovaly.sk

www.infodonovaly.eu

www.infodonovaly.sk

