

**Krajina, ktorá mesto obklopuje, je plná hustých lesov a príkrých svahov**

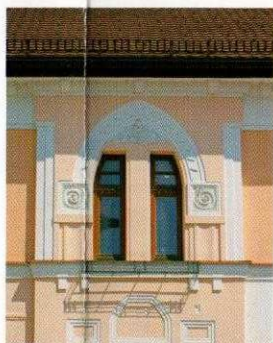
- Brezno leží v strede Slovenska, v Horehronskom podolí v nadmorskej výške 496 m.
- Zo severu je mesto lemované mohutnou hradbou Nízkych Tatier
- Na južnej strane od Brezna sú rozložitú chrby Slovenského Rudohoria

**Die Stadt ist voll von dichten Wäldern und steilen Hängen umgeben**

- Brezno liegt in der Mittelslowakei, in Horehronthal, 496 Meter über dem Meeresspiegel
- Von Norden ist die Stadt von den Gebirgsmassiven der Niederen Tatra umgeben
- Im Süden erstrecken sich die ausgedehnten Bergrücken des Slowakischen Erzgebirges

**The countryside surrounding the town is full of deep forests and steep slopes**

- The Brezno town lies in the centre of Slovakia in the Horehronie valley at an altitude of 496 m
- The town is surrounded by a huge bulwark of the Low Tatras from the north
- In the south there are broad ridges of the Slovak Ore Mountains



**Turisticko-informačná kanceláriu**

977 01 Brezno

tel.: 048/6114221

www.brezno.sk, tik@brezno.sk

**Poskytuje**

informácie o Brezne a regióne Horehronie  
pre turistov a návštevníkov

**Ponúka**

suveníry a spomienkové predmety,  
cestovnú literatúru,  
mapy a pohľadnice

*Wir bieten Informationen über die Stadt  
und Region für Touristen*

*Wir bieten Souvenirs, Geschenke, Karten,  
Reise-Literatur*

*We provide information about the town  
and the region for tourists*

*We offer souvenirs, gifts, maps, travel literature*



# BREZNO

Vitajte v našom meste

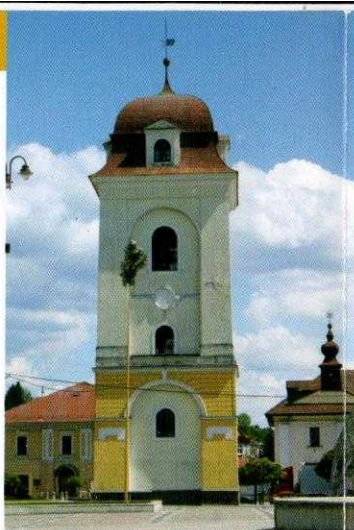
Willkommen in unserer Stadt

Welcome to our town



Nech vojdete do meste z akejkoľvek strany, cesta vás zavedie až k jeho srdcu – na námestie, ktoré sa už zďaleka ohlási zvonom mestskej veže

- Obdĺžnikové námestie svojím tvarom a rozlohou (213 x 146 m) patrí k ojedinelým na Slovensku
- V historickom jadre sa nachádza neskorobaroková a klasicistická zástavba meštianskych domov
- Dominantné sakrálné a verejné stavby sú previazané komplexom zelene



You can enter the town from any direction, the road will always bring you to its heart - to the square, which is recognizable from a long distance by the town's bell tower

- Rectangular square with its shape and extent (213 x 146 m) is one of the most unique squares in Slovakia
- Burgher's houses in late baroque and neoclassical style adorn the historical inner city
- Dominant sacral and public buildings are surrounded with green spaces

Staré múry a priečelia domov zaryto mlčia o dávno stratenom čase, ale múzeum vám o ňom povie viac



Die alten Stadtmauern und Hausfassaden schweigen hartnäckig von der längst verlorenen Zeit, mehr davon zeigt Ihnen das Stadtmuseum

Old walls and facades are silent about bygone lost time but the museum will tell you about it once more



**Odporúčame navštíviť**  
**Wir empfehlen zu besuchen**  
**We recommend to visit**

**Horehronské múzeum**  
**expozícia „Brezno v premenách času“**  
Námestie gen. M. R. Štefánika 13

- Počas prehliadky expozície sa zoznámite s históriou mesta
- Die Exposition informiert über die Stadthistorie
- We invite you to see the historical exhibition of the town history

**Expozícia „Život a kultúra ľudu na Horehroní“**

- Námestie gen. M. R. Štefánika 55
- Expozícia predstavuje základné prejavy materiálnej ľudovej kultúry Horehronia
  - Die Exposition „Leben und Kultur des Volkes in der Region Horehronie“ stellt die Grundmerkmale der materiellen Volkskultur in der Region Horehronie vor
  - The exposition „People's life and culture in the Horehronie region“ displays the folk traditions of the Horehronie region

**Expozícia „Literárne Brezno“ - Martin Rázus a ďalšie literárne osobnosti mesta**  
Námestie gen. M. R. Štefánika č.25

- Die Exposition informiert über Persönlichkeiten Brezno's Literatur
- The exposition informs visitors about the literary personality of Brezno

**Betreten Sie die Stadt von beliebiger Seite, immer fuhrt der Weg zum Herzen der Stadt, zum Stadtplatz, der sich von weit her mit der Turmglocke meldet**

- Der rechteckige Stadtplatz gehört mit seiner Form und Fläche (213 x 146m) zu den einzigartigen Stadtplätzen in der Slowakei
- In dem historischen Stadtkern befinden sich viele Bürgerhäuser aus der Zeit des Spätbarocks und Klassizismus
- Die dominanten Sakralbauten und öffentliche Gebäude sind mit dem Grünen verbunden

